

Pumpmast som bygger högt

Sydstens självklättrande pumpmast effektiviserar och underlättar arbetet vid gjutning på högre höjder. Gjutarbetet kan utföras oavsett väder, i motsats till kranar som är känsliga för starkare vind.

Växer med bygget

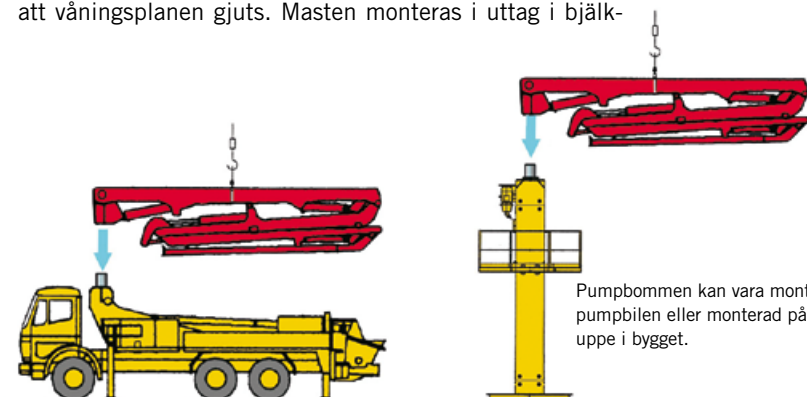
När en vanlig mobilbetongpump inte når, är den självklättrande pumpmasten rätt val. Masten följer med bygget uppåt och matas via en rörledning, som är ansluten till en mobil betongpump på marken. Metoden är ganska vanlig utomlands, men Sydstens pumpmast är den första i Skandinavien. Med pumpmasten kan gjutarbetet förenklas avsevärt, jämfört med att använda lyftkran med bask där hisstiderna ofta är långa. Och till skillnad mot en lyftkran kan pumpmasten även användas vid stark vind. På större byggen kan man ofta spara in en kran eller använda den till annat.

Snabb omställning

Pumpmasten består av en separat bom med "plug-in fäste" monterad på en specialbyggd mobil betongpump. Bommen kan användas traditionellt monterad på bilen eller lyftas upp i bygget och monteras på masten, vilket ger maximal flexibilitet och snabb omställning. Tyngsta delen väger 6,5 ton och lyfts enkelt på plats när utrustningen monteras. Montering tar någon dag och ingen specialtransport behövs för leverans av utrustningen till bygget. Pumpmasten är vridbar 360 grader och när den placeras mitt i bygget blir räckvidden betydligt större jämfört med en mastpump på marken.

Ett våningsplan på en timme

Pumpmasten är självklättrande och följer med i takt med att våningsplanen gjuts. Masten monteras i uttag i bjälk-

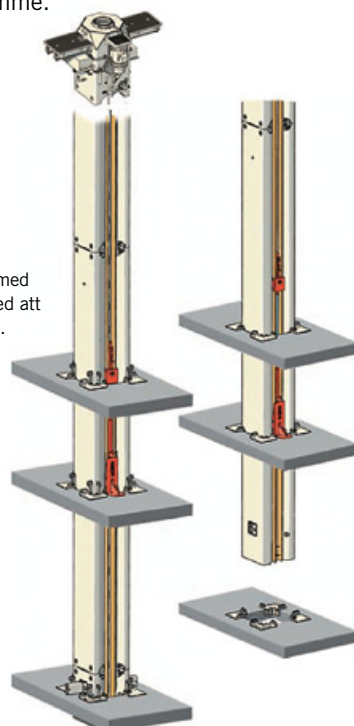


Pumpbommen kan vara monterad på pumpbilen eller monterad på masten uppe i bygget.



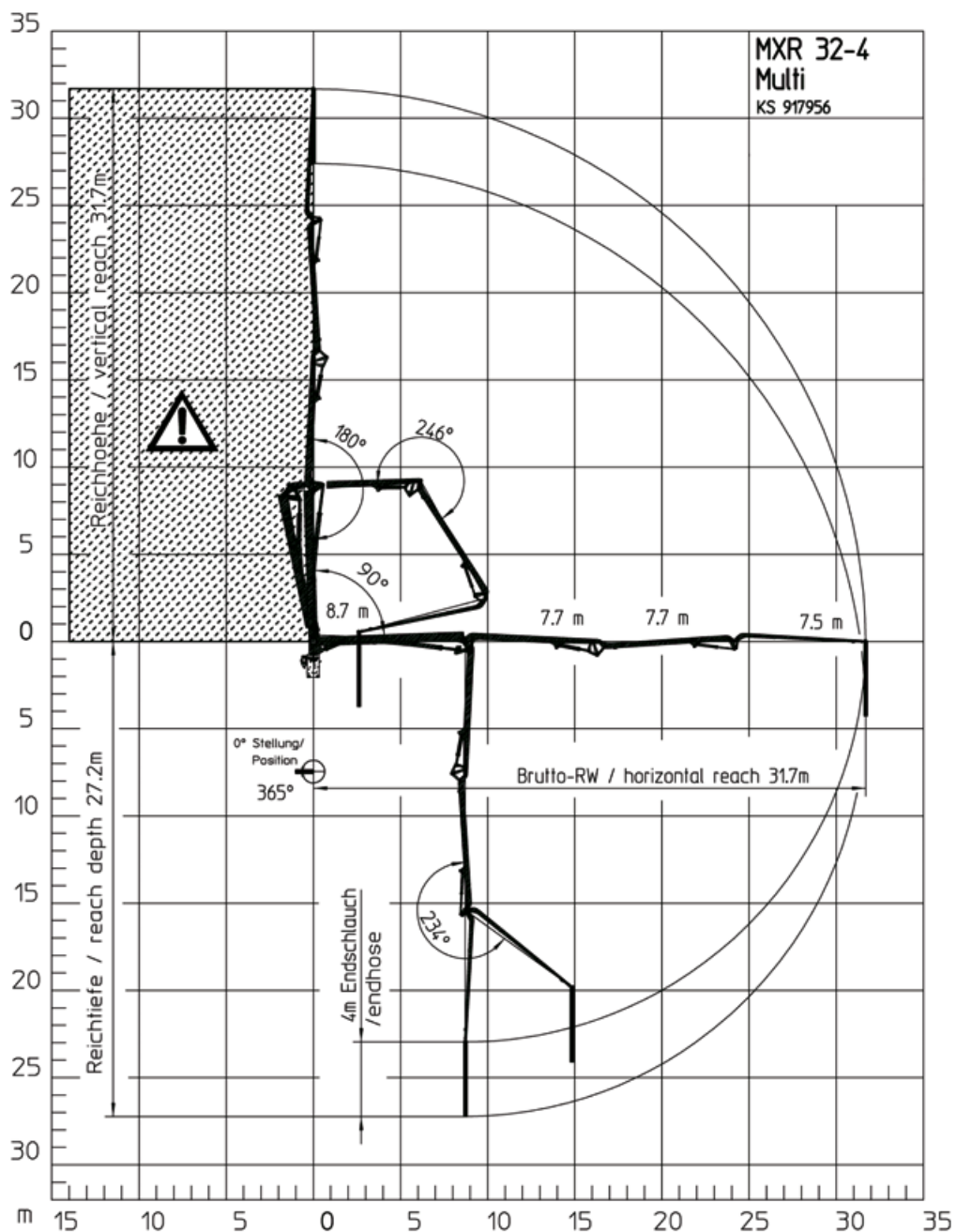
Sydstens självklättrande pumpmast effektiviserar gjutning på höga höjder.

laget på 1x1 meter. Då pumpmasten ska lyftas dras bottenfästen in och en fast monterad lyfttelfer i masten lyfter upp masten till nästa våningsplan. Fästena fälls ut och låskilarna slås fast. Processen är snabb och gjutarbetet kan återupptas inom en timme.



Pumpmasten hissas upp med en inbyggd telfer i takt med att våningsplanen färdigställs.

Arbetsområde



Tekniska data

Fällningstyp:	4-fack, Z-vikning
Räckvidd:	34,0 m
Räckvidd, djup:	28,4 m
Längd, ändslang:	4 m
Pumptryck, max:	85 (130) Bar
Vridning:	365°
Totalvikt, inkl pelare:	15 000 kg
Vikt, tyngsta delen:	6 500 kg

